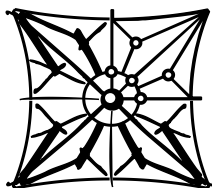


Participez à notre grande enquête



SAINT-EUSTACHE

146 rue Rambuteau - 75001 Paris
communication@saint-eustache.org
www.saint-eustache.org

15 février 2020

Qui sommes-nous ?

Au milieu du quartier Saint-Eustache, traversé par une foule nombreuse et pressée, se rassemble avec succès et fidélité, une communauté chrétienne vivante et diverse : la paroisse Saint-Eustache !

Afin de mieux connaître la richesse et la diversité de notre communauté, nous vous proposons donc de participer à une enquête sur la composition de nos assemblées eucharistiques.

Cette enquête aura lieu jusqu'au week-end des 29 février et 1^{er} mars 2020.

C'est très simple. Il vous suffit d'aller sur internet et de saisir le lien suivant dans la barre adresse de votre navigateur : vu.fr/w403

Cette enquête est individuelle et strictement anonyme.

Le P. Yves Trocheris, prêtre de l'Oratoire, curé de Saint-Eustache, et l'équipe pastorale, vous remercient de votre participation à cette enquête.

Une restitution sera organisée au deuxième trimestre 2020.



Agenda paroissial

- 20 février 19h, Entretiens spirituels
- 24 février 19h30, Groupe Sida Vie Spirituelle
- 26 février Cendres : Messe à 12h30 et 19h
- 27 février 20h15, Partage de la parole
19h30, Conseil paroissial des affaires économiques
- Du 28/02 au 01/03 Retraite de l'équipe pastorale au centre spirituel des carmes d'Avon
- 29 février 11h, Éveil à la Foi et Catéchisme
14h30, Appel décisif des catéchumènes à Saint-Sulpice, dont Florent et Abel-André de Saint-Eustache
20h, Vigile d'entrée en Carême
- 1^{er} mars 1^{er} dimanche de Carême
19h, Groupe Jeunes adultes
- 7 mars 11h, Éveil à la Foi et Catéchisme
14h30, Visite guidée par Art, Culture et Foi / Saint-Eustache
- 10 mars 19h, Dialogue contemplatif
- 12 mars 20h30, Catéchuménat
Vie de la parole (contact : jrosa@wanadoo.fr)
- 13 mars 18h30, Équipe pastorale
- 14 mars 11h, Catéchisme
- 14 & 15 mars Week-end Jeune Choeur
- 15 mars Quête annuelle pour l'Institut Catholique
- 19 mars 19h, Conseil paroissial
19h, Entretiens spirituels
20h15, Partage de la parole
- 20 mars 20h, Veillée de prière et de réconciliation du doyenné Les Halles-Sébastopol en lien avec la communauté de Taizé
- Du 20 au 22 mars Retraite à Jouarre du groupe Catéchuménat
- 21 mars 11h, Éveil à la Foi et Catéchisme
11h, Réunion de préparation au Baptême
19h15, Accueil de la Marche saint Joseph
- 24 mars 19h, Catéchisme

L'équipe pastorale de Saint-Eustache est à votre disposition et à votre écoute.
Vous pouvez la contacter sur equipepastorale@saint-eustache.org



PARTICIPEZ À NOTRE GRANDE ENQUÊTE

Que vous veniez pour la première fois ou que vous soyez un habitué de la paroisse, que vous vous sentiez proche ou éloigné de l'Église,

TOUS LES AVIS SONT IMPORTANTS.

Pour mieux vous connaître, pour enrichir ses propositions, Saint-Eustache vous propose de participer à cette enquête.



**MERCI
DE VOTRE
CONTRIBUTION**

C'est très simple. Il vous suffit d'aller sur internet et de saisir le lien suivant dans la barre adresse de votre navigateur :

vu.fr/w403

Cela ne vous prendra que quelques minutes. Cette enquête sera dépouillée de manière strictement anonyme.



Les résultats feront l'objet d'une présentation au 2e trimestre 2020 et seront disponibles sur www.saint-eustache.org

Vigile d'entrée en Carême

Le samedi 29 février, Saint-Eustache vous invite à une Vigile d'entrée en Carême ! « Le voici maintenant le moment favorable » (2 Co 5, 20 - 6, 2)

Temps privilégié qui nous invite à purifier nos cœurs, mettons-nous ensemble sous le regard d'un Dieu infiniment miséricordieux.

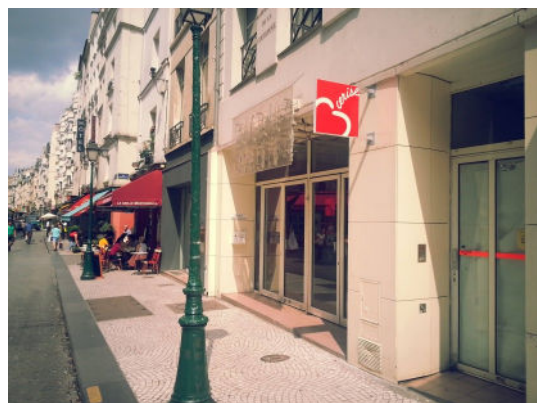
Dans la lumière du soir, avec le chant d'hymnes, de psaumes, l'écoute de la Parole de Dieu et de méditations des Pères de l'Église, nous nous mettrons, à la suite de Jésus dans le désert à cheminer vers Pâques.

La veillée sera présidée par le P. Jérôme Prigent, prêtre de l'Oratoire de France.



CERISE

Carrefour Echange Rencontre Insertion Saint-Eustache est une initiative de Saint-Eustache. Ce projet, non confessionnel, fait cohabiter un centre social et culturel et une résidence pour jeunes. C'est un lieu de vie au service du développement du lien social dans le centre de Paris. Vous êtes tous les bienvenus au 46 rue Montorgueil !



Attention dates de fermeture pour travaux :

En raison de gros travaux réalisés dans les locaux de Cerise, le centre fermera ses portes durant les deux semaines des vacances scolaires, du 9 février au 23 février inclus. Il n'y aura ni activités, ni Café. Merci de votre compréhension.

Samedi 29 février à 18h30 dans le cadre de l'année de la poésie, Cerise et Saint-Eustache vous proposent un apéro poétique en 3 sets autour de l'œuvre de la poétesse Katherine Mansfield.

Sur réservation au 01.42.21.43.18 - reservation@centrecerise.com 8€.
Nombre de places limité.

Vous voulez recevoir la lettre d'informations de Saint-Eustache ?

Inscrivez-vous sur saint-eustache.org



@eglise.sainteustache

@eglisesainteustache



Instagram